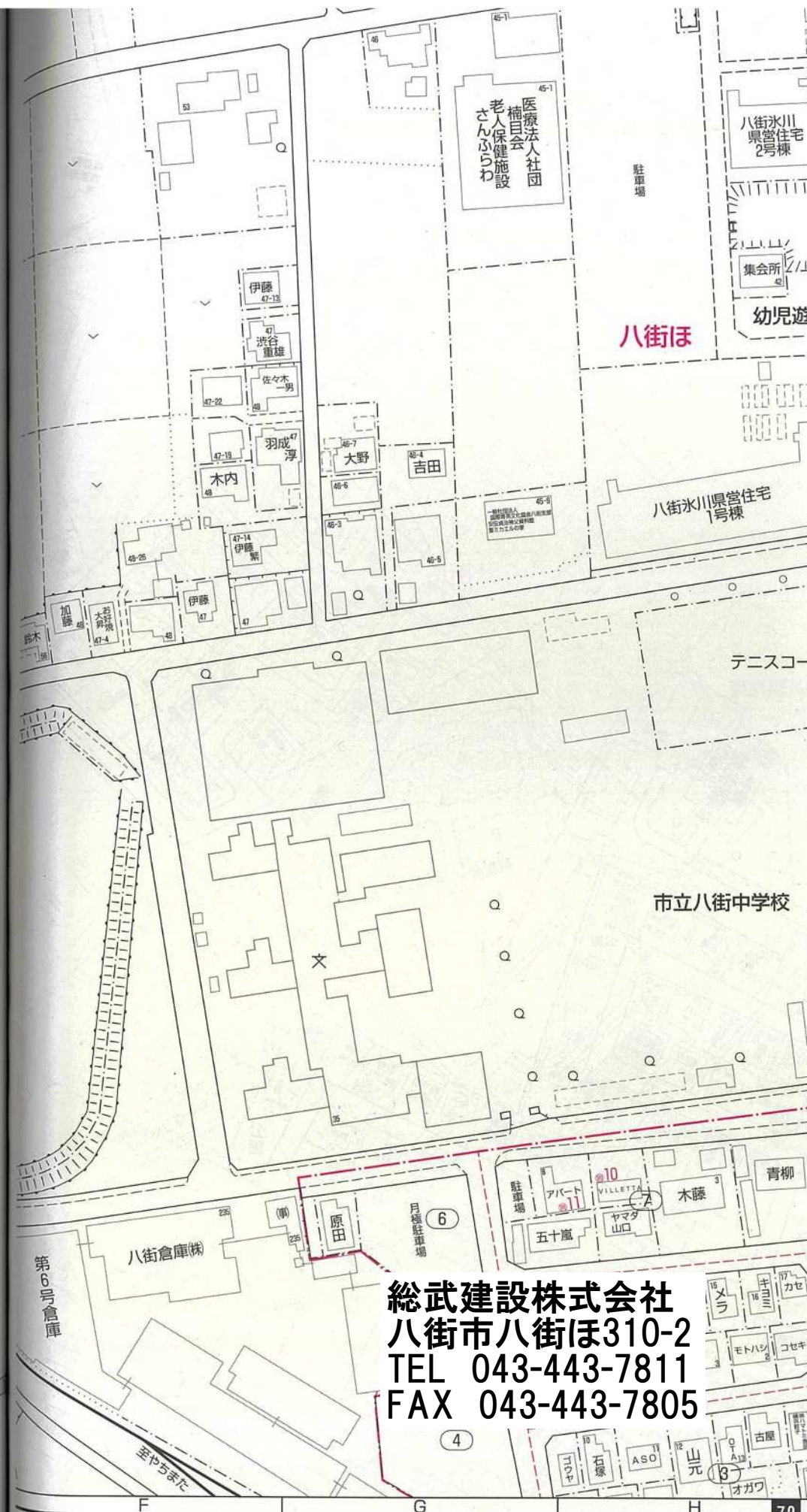
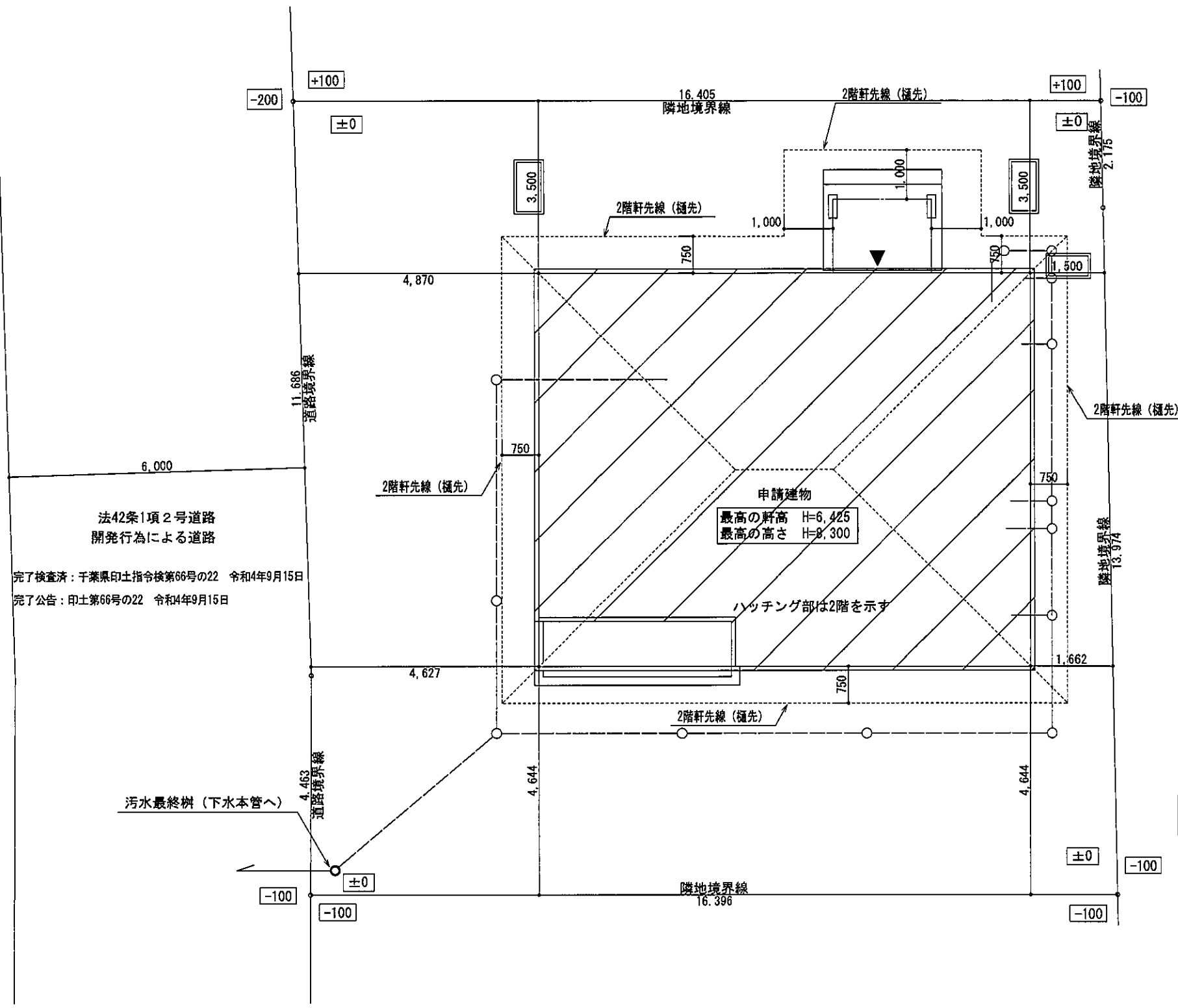


案内図

現場名: 氷川小路2号棟
住所: 八街市八街ほ35-157



総武建設株式会社
八街市八街ほ310-2
TEL 043-443-7811
FAX 043-443-7805



法42条1項2号道路
開発行為による道路

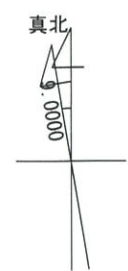
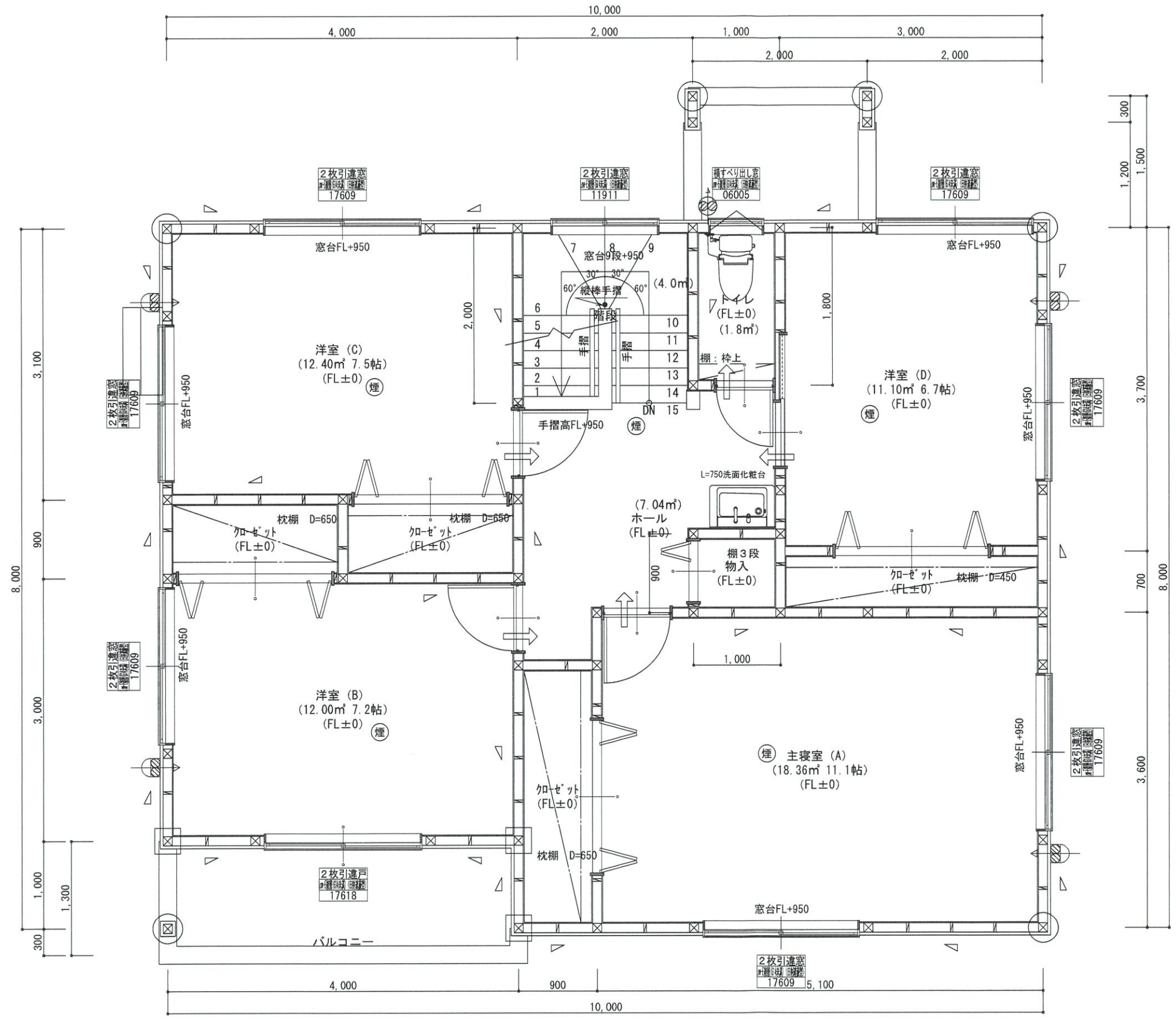
完了検査済：千葉県印土指令第66号の22 令和4年9月15日
完了公告：印土第66号の22 令和4年9月15日

| | |
|------|--------------------------|
| 敷地面積 | 263.88 (m ²) |
| | 79.82 (坪) |

配置図 S:1/100



| | | | | | |
|---|--|----------------------|----------------------|---|------|
| 総武建設株式会社 代表取締役 小藪 和美 千葉県八街市八街ほ310番地2 TEL 043-443-7811 | 総武建設株式会社 一級建築士事務所 千葉県知事登録 第1-2101-8704号 一級建築士 第303856号 池田 一彦 | 工事名 【氷川小路】2号棟 | 縮尺 1/100 | 備考欄 建築地：千葉県八街市八街字氷川小路ほ35-157, -168 | 図面番号 |
| | | 図面名称 配置図 | 日付 2022/09/30 | | |



***凡例**

| | |
|---|----------------|
| ☒ | 管柱 105×105 |
| ⊗ | 管柱 120×120 |
| ☒ | 出隅・入隅柱 120×120 |
| △ | 片筋違い 45×90 |
| ☒ | 筋違い対接付 45×90 |

| | |
|----------------------|--------------------|
| ☒ | 住宅用火災警報器 (熱式) |
| ☒ | 住宅用火災警報器 (煙式) |
| ⊗ | 局所換気扇 (壁用) 7-F' 付き |
| ☒ | 給気口 100φ7-F' 付き |
| 24時間換気設備 | |
| ☒ | ドアファン・カット 10mm程度 |
| ⊗ | 排気用換気扇100φ7-F' 付き |
| ☒ | 自然給気口 100φ7-F' 付き |
| 本建物の下地合板、仕上材料 | |
| 小屋裏及び天井裏使用材、使用設備等 | |
| 全てF☆☆☆☆製品を使用する | |
| 24時間換気設備排気用換気扇7-F' 付 | |
| メーカー: panasonic | |
| 1階: FY-08PD09 | 風量 80m3 |
| 1階: FY-08PD09 | 風量 80m3 |
| 2階: FY-08PD09 | 風量 80m3 |

バルコニー床仕上げ

| | |
|------------|--------------|
| 構造用合板 | t=12 |
| ケイ酸カルシウム板 | t=12 |
| FRP防水 | 飛び火認定DR-0261 |
| 防水立上り: 一般部 | 250mm以上 |
| 掃出し部 | 120mm以上 |
| 床勾配 | 1/50以上 |

階段寸法について

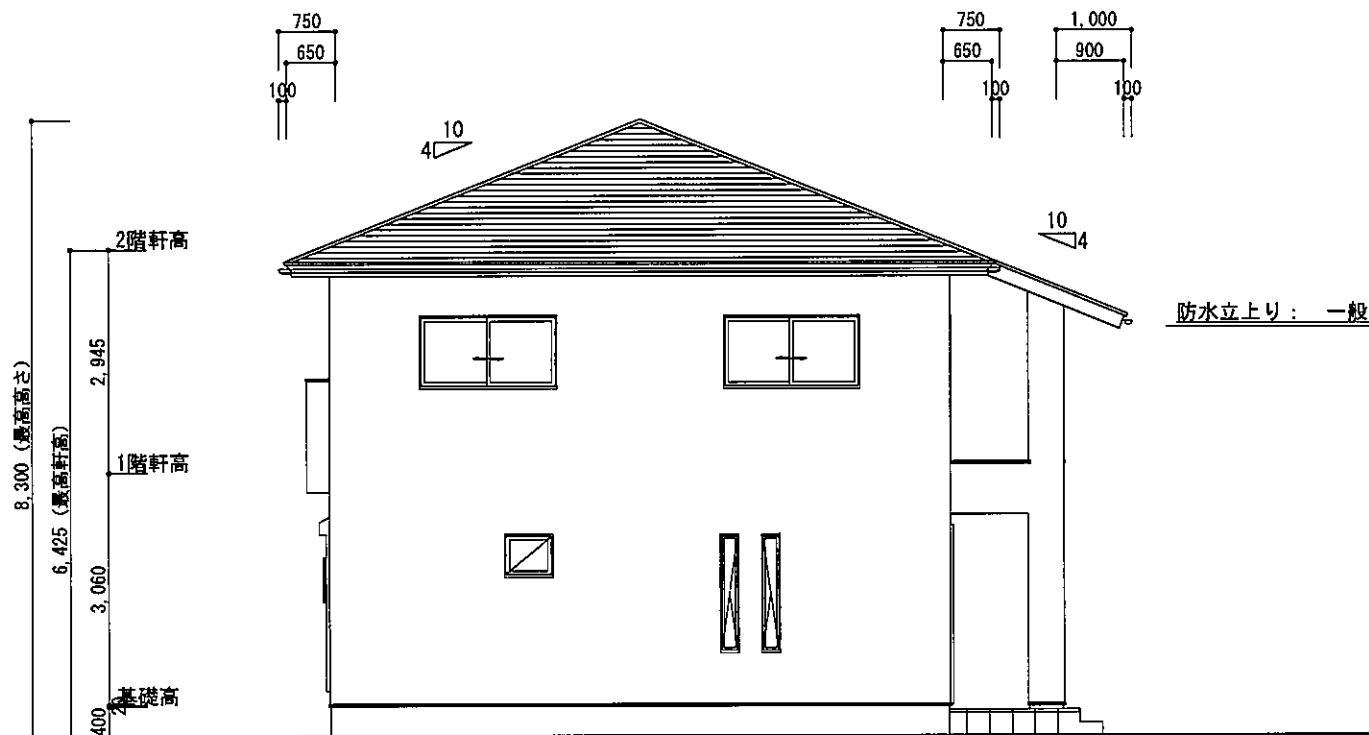
| | |
|------|-------------------------|
| 踏面寸法 | : 200 mm |
| 蹴上寸法 | : 193 mm |
| 蹴込寸法 | : 30 mm |
| 手摺高さ | : 800 mm (踏面先端からの高さ) |

| | |
|------------|----------------|
| 2階窓台高さ | : FLより 800mm以上 |
| 1階・2階複層ガラス | (空気層12mm) |

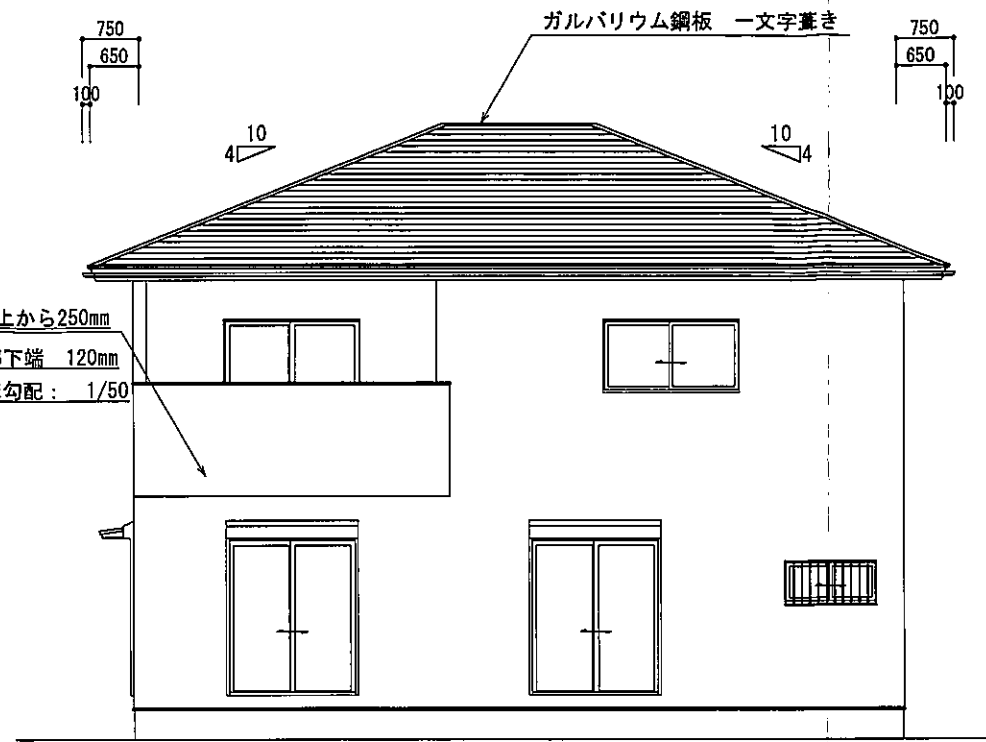


- *フラット25 技術基準適合工事を行う
- *フラット35S n'7777性に関する基準 (高齢者等配慮対策等級4) の工事を行う
- *フラット35S 省材性に関する基準 (断熱等性能等級4) の工事を行う

2階 平面詳細図 S:1/50

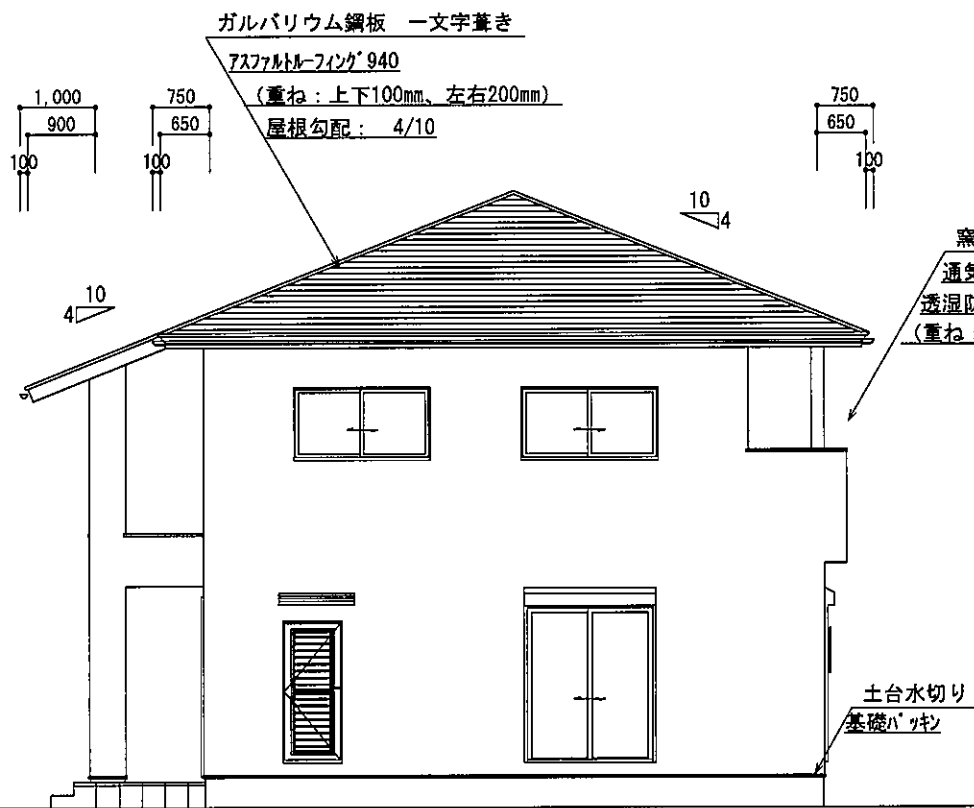


東側 立面図 S:1/100

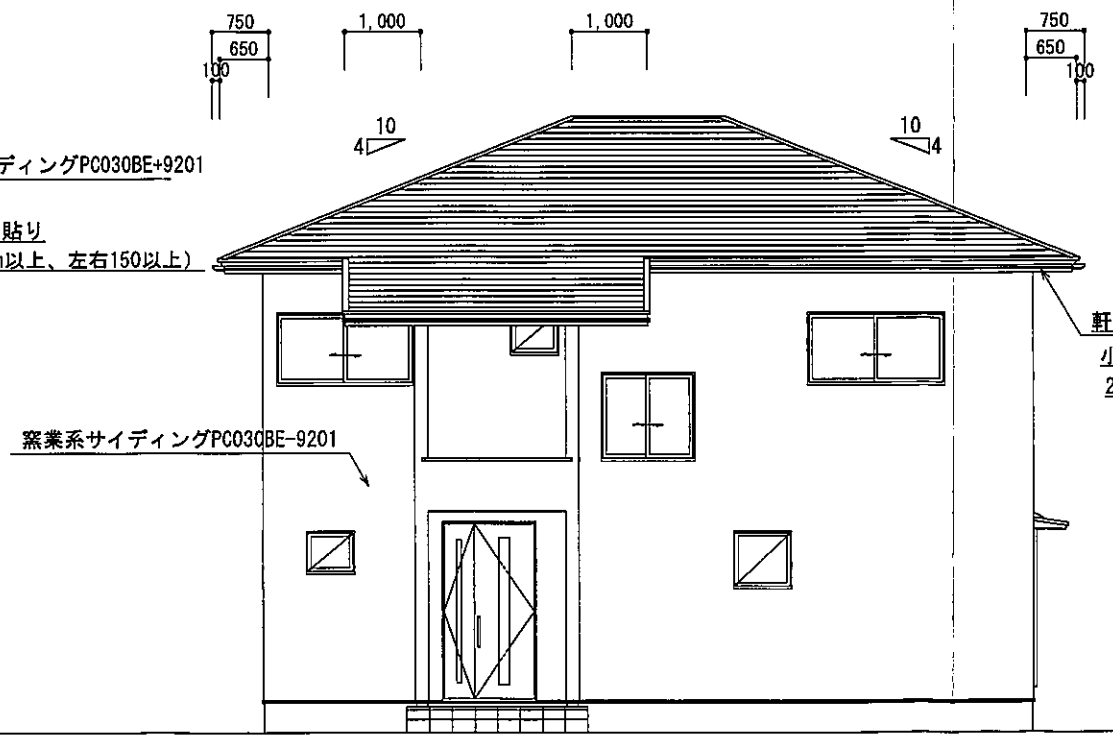


南側 立面図 S:1/100

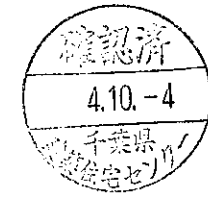
| | |
|------------------------|--|
| 2階小屋裏換気面積の検討 | |
| ○必要面積 | : 76.00×1/250=0.304㎡ |
| ○有効面積 | : 山王竹ミックス(株)付加有孔板 開口率8% 0.91×0.45×10カ所×8%=0.3274㎡ |
| 必要面積 | 0.304㎡ < 有効面積 0.327㎡ |
| バルコニー小屋裏換気面積の検討 | |
| ○必要面積 | : 4.00×1/250=0.016㎡ |
| ○有効面積 | : 山王竹ミックス(株)付加有孔板 開口率8% 0.91×0.10×3カ所×8%=0.021㎡ |
| 必要面積 | 0.016㎡ < 有効面積 0.021㎡ |



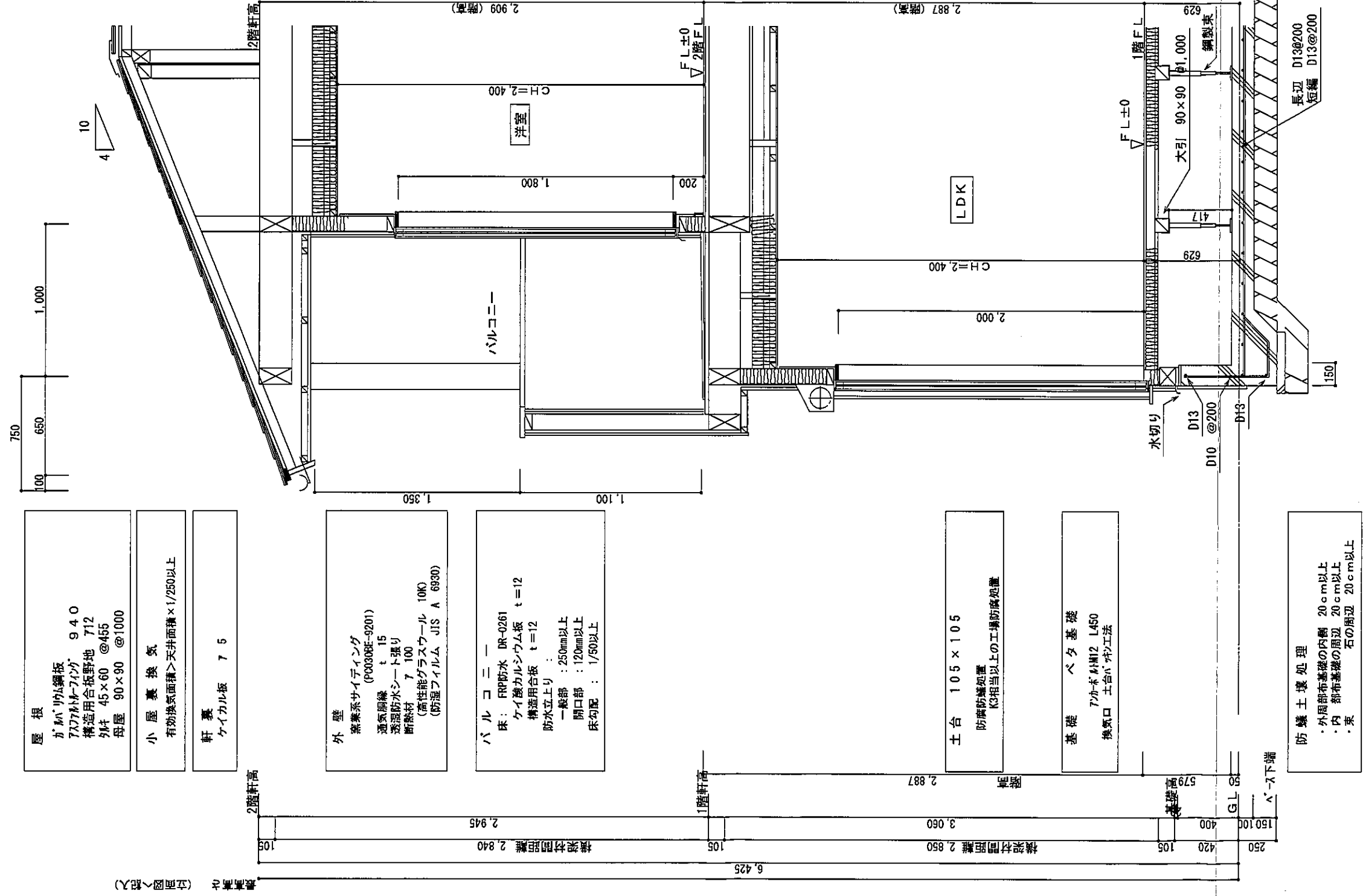
西側 立面図 S:1/100



北側 立面図 S:1/100



| | | | | | | |
|--------------------------------|-------------------------------------|--|----------------------|----------------------|---|------|
| 総武建設株式会社 代表取締役 小藪 和美 | 千葉県八街市八街ほ310番地2 TEL 043-443-7811 | 総武建設株式会社 一級建築士事務所 千葉県知事登録 第1-2101-8704号 一級建築士 第303856号 池田 一彦 | 工事名 【氷川小路】2号棟 | 縮尺 1/100 | 備考欄 建築地: 千葉県八街市八街字氷川小路35-157, -168 | 図面番号 |
| | | | 図面名称 立面図 | 日付 2022/09/30 | | |



屋根
ガルバリウム鋼板
727ガルバリウム鋼板 940
構造用合板野地 712
列柱 45×60 @455
母屋 90×90 @1000

小屋裏換気
有効換気面積>天井面積×1/250以上

軒裏
ケイカル板 7 5

外壁
窯業系サイディング (PC030BE-9201)
通気胴縁 t 15
透湿防水シート張り
断熱材 7 100
(高性能グラスウール 10K)
(防湿フィルム JIS A 6930)

バルコニー
床: FRP防水 DR-0261
ケイカルシウム板 t=12
構造用合板 t=12
防水立上り:
一般部: 250mm以上
開口部: 120mm以上
床勾配: 1/50以上

土台 105×105
防蟻防蟻処置
K3相当以上の工蟻防蟻処置

基礎
ベタ基礎
7かみ M12 L450
換気口 土台バネ工法

防蟻土壌処理
・外周部布基礎の内側 20cm以上
・内 部布基礎の周辺 20cm以上
・東 石の周辺 20cm以上

天井
断熱材 7 155
(高性能グラスウール16K)
(防湿フィルム JIS A 6930)
石膏ボード 7 9.5
ビニールクロス

壁
石膏ボード 7 12.5
ビニールクロス

床
フローリング 7 12
構造用合板 7 24

天井
断熱材 7 155
(高性能グラスウール16K)
(防湿フィルム JIS A 6930)
石膏ボード 7 9.5
ビニールクロス

壁
石膏ボード 7 12.5
ビニールクロス

床
フローリング 7 12
構造用合板 7 12
根太 45×60 @303
断熱材 7 80
(グラスウール32K)

矩計図 S:1/30

| | | | | | | |
|---------------------------------|--|---|-----------------------------------|----------------------------------|---|-------------|
| <p>総武建設株式会社 代表取締役 小藪 和美</p> | <p>千葉県八街市八街310番地2 TEL 043-443-7811</p> | <p>総武建設株式会社 一級建築士事務所 千葉県知事登録 第1-2101-8704号 一級建築士 第303856号 池田 一彦</p> | <p>工事名 【氷川小路】2号棟 図面名称 矩計図</p> | <p>縮尺 1/30 日付 2022/09/30</p> | <p>備考欄 建築地: 千葉県八街市八街字氷川小路35-157, -168</p> | <p>図面番号</p> |
|---------------------------------|--|---|-----------------------------------|----------------------------------|---|-------------|